

m

MOWEEK | 2025

Propuesta INV 2025:

Abril/Mayo 2025

moweeek.com.uy

Presencial en Sofitel Montevideo





Participar de moweeek es*

- Ser parte de la industria de la moda uruguaya.
- Posicionar tu marca en el mercado local.
- Que tu marca llegue a todo el país.
- Conocer nuevos y potenciales clientes.
- Obtener beneficios y descuentos.
- Vender más.
- Presentar la nueva colección.
- Conocer datos relevantes para la venta.
- Nuevos canales de venta.
- Ser parte del evento de moda más importante del país.
- Sinónimo de prestigio, seriedad y confianza.

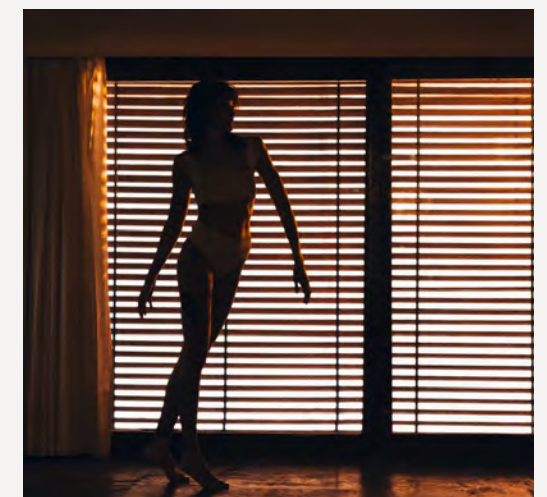
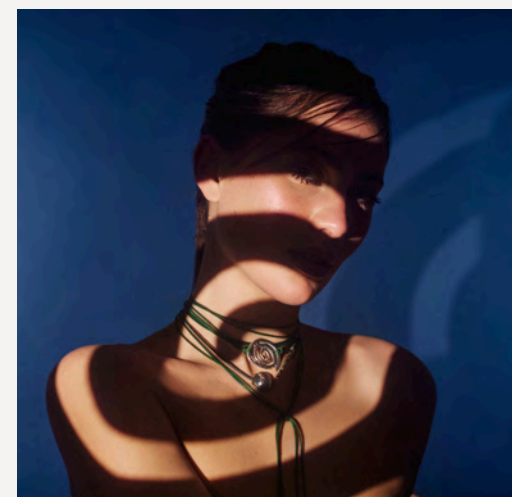
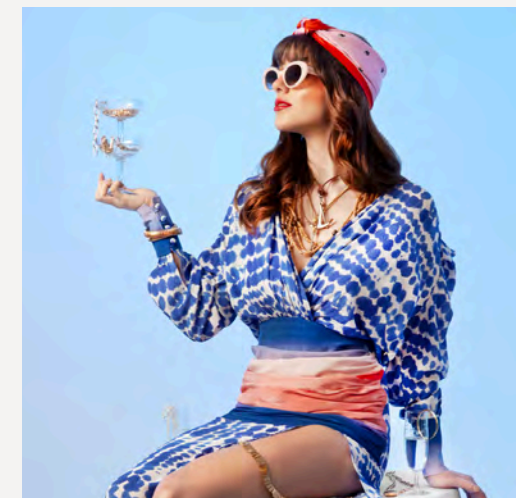
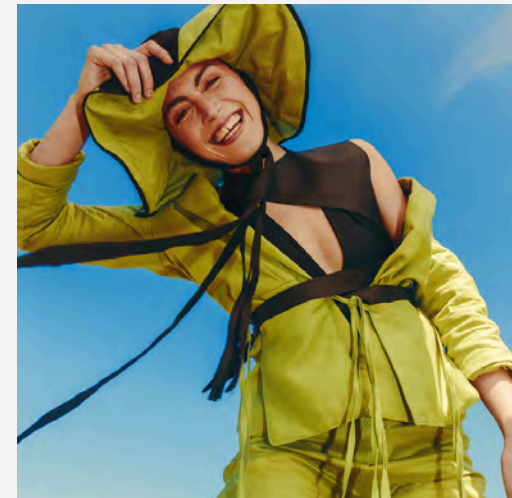
*Según las marcas participantes.

Fechas.
Invierno 2025.
Previa. 24 y 25 de abril.
Moweeek. 2, 3 y 4 de mayo.
Sofitel Montevideo

m

MOWEEK | 2025

Vamos **29** ediciones y 9 online de Moweeek Marketplace





m

Datos

moweeek

Participan +120 marcas de diseño.

+20 marcas auspiciantes.

Venta **US\$ 2.000.000** dólares.

más de 27.500 artículos.

CAMPAÑA ONLINE Y OFFLINE

+583.000 cuentas alcanzadas en instagram

+383.000 cuentas tiktok y + google

nos visitaron más de 230.000 usuarios en moweeek.com.uy

y más de 10.000 personas pasaron por Via Disegno Mall.



Canales moweeek

NUESTRO MAILING:

Base activa 62 mil usuarios

Apertura: 35,3%

NUESTRAS REDES:

Instagram @mo_week – 54 mil seguidores

Facebook/moweeek – 28 mil seguidores

Twitter @mo_week – 6 mil seguidores

TiK Tok/mo_week – 2.8 seguidores

NUESTRO PÚBLICO:

64% entre 25 y 44 años / 75% entre 25 y 54 años.

67% Montevideo / 33% Interior

moweeek.com.uy

Participación

OPCIONES DE PARTICIPACIÓN

Para lograr una mejor presencia de marca sugerimos hacer foco, crear una campaña o una idea alineada al evento, de esa forma toda la presencia de la marca logra mejor impacto en los canales de mowweek.

ESPACIOS PARA PRESENCIA EN LOS CANALES DE MOWEEK:

Web:

- PIE DE LOGOS EN HOME
- BANNER DESTACADO CON LINK
- NOTA EN BLOG DE LA MARCA
- PERFIL DE LA MARCA EN CASO DE VENTA (menú, home, marcas)

Mailing:

- PIE DE LOGOS
- BANNER DE LA MARCA
- TAN MOWEEK, CONTENIDO A MEDIDA

Redes Sociales:

- REEL A MEDIDA
- POSTEO
- HISTORIAS
- PAUTA

Instancias presenciales:

- EVENTO – VIA DISEÑO MALL:
 - PIE DE LOGOS EN CARTELERÍA
 - ESPACIOS M2 (presencia de marca, stand, charla o contenido).
- LOCALES DE MARCAS
- ENCUENTRO MARCAS
- DESFILES
- POSIBILIDAD DE GENERAR CONTENIDO DE LA MARCA CON ACCIONES O EVENTOS
- EVENTO EN COPRODUCCIÓN CON LA MARCA

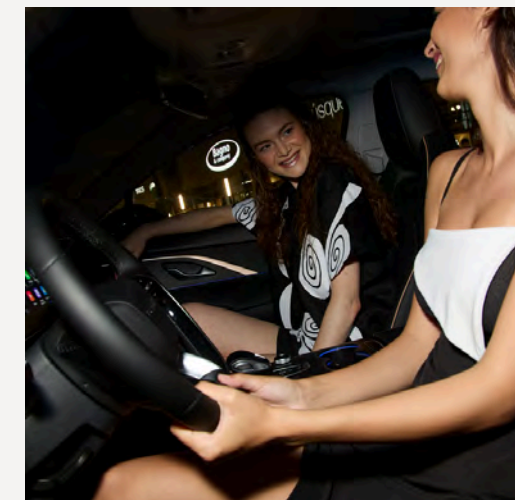
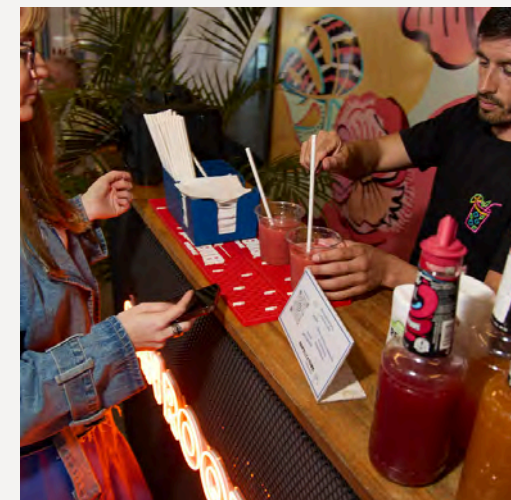
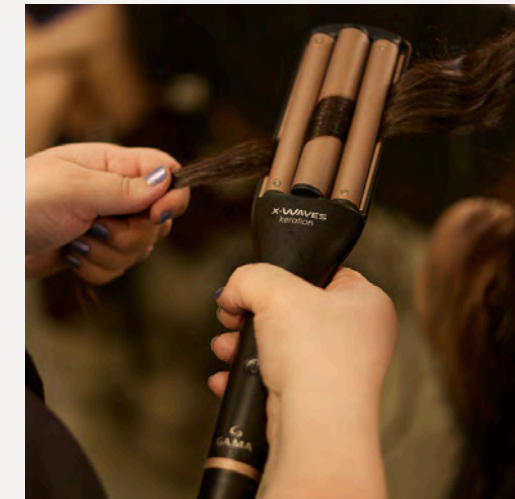


m

MOWEEK | 2025

Algunos ejemplos de contenidos

A medida / QR / Crossover /
Charla / Social gastronomía / Notas /
Fotos / Sampling /
Presencia de marca /
Uso de contenido





m

MOWEEK | 2025

FECHAS

- 5 DE MARZO PRODUCCIÓN CAMPAÑA
- MARZO EDITORIAL
- 26 DE MARZO EVENTOS DISEÑADORES 30 EDICIONES MOWEEK
- 24 Y 25 ABRIL PREVIA MOWEEK ONLINE
- 2, 3 Y 4 DE MAYO EVENTO MOWEEK ONLINE Y PRESENCIAL
- 3 DE MAYO DESFILES
- EVENTOS SIN FECHAS AÚN:
 - ACCIÓN LANZAMIENTO MOWEEK INV 25
 - ACCIÓN 30 EDICIONES MOWEEK
 - FECHAS EDICIÓN VERANO 2026

A group of women are shown in a fashion show setting, with some looking towards the camera and others looking away. The image has a warm, golden-brown color cast. The women are wearing various styles of clothing, including lace and ruffled details.

m

MOWEEK | 2025

moweeek.com.uy

Participación canal de venta online y presencial



PARTICIPACIÓN PRESENCIAL.
DEBEN PARTICIPAR ONLINE EN MOWEEK.COM.UY

Incluye:

Espacio de venta.

Acceso a electricidad: un toma corriente por stand con una carga máxima de 300w

Un Pos de Handy para ventas en el local (costo Pos adicional \$1505+IVA lo cobra Handy).

Inversión variable lo cobra HANDY* directo: 3% + IVA Comisión por venta en espacio con Pos Handy.

Incluye:

- Perfil de la marca en moweeek.com.uy con panel de control propio (no necesitan tener una web propia).
- Costo fijo de integración a pasarela de pago Handy*.
- Mención en la difusión general del evento: redes sociales, gacetillas de prensa y mailings.
- Beneficios Itaú: canje de millas volar y descuento 25% con tarjetas de crédito Itaú.
- Un Pos de Handy* para ventas en el local (costo por cada Pos adicional \$1420+IVA).

Inversión variable. Lo cobra Handy* directo:

3% + IVA. Servicio por movimiento de dinero en Marketplace, venta en local o Sofitel con Pos Handy* únicamente.

*Handy es empresa procesadora de los pagos.

Otros costos asociados a la venta con crédito (lo cobra Handy directo):

\$ 11,5 + IVA. Fijo por transacción de Handy.

Más costos asociados al sello de las tarjetas de crédito y los tiempos de pago, detalle en propuesta Handy.

TOOL KIT	si
CANTIDAD DE ARTÍCULOS MÁXIMA A CARGAR EN MARKETPLACE	100
EXHIBICIÓN DE PRODUCTOS	Último
MARCA RECOMENDADA EN CARROUSEL HOME Y EN PROCUCTOS	no
PARTICIPACIÓN EN CAMPAÑA EDITORIAL DE FOTOS (PARA MAILING, REDES SOCIALES Y ANUNCIOS)	no
REDES SOCIALES, MAILING	aleatorio
HISTORIAS Y MENCIÓN	si
PRESENCIA EN PLAN DE MEDIOS DIGITAL DE MOWEEK FACEBOOK E INSTAGRAM ALCANCE DEL PLAN: 250,000 HOMBRES Y MUJERES, 18+, CLIENTES Y POTENCIALES, MONTEVIDEO E INTERIOR (CAMPAÑA ESPECÍFICA).	Presencia en campañas de Moweeek que incluyen a todas las marcas participantes.



m

MOWEEK | 2024

¡Gracias!

La moda local sigue creciendo en Uruguay.

SHOP

Instagram

Mail

moweeek.com.uy

[mo_week](#)

info@moweeek.com.uy